

わくわくドキドキの理科実験教室

3年 4年 5年

楽しく学んで、じっくり観察。自分の「手」と「目」を使う授業です。

実験の楽しさを知ってほしい！

「イカの解剖」 千里中央 「手回し発電」 天王寺 「真空の世界」 天王寺
 「吸熱反応・発熱反応」 上本町 「空気と水のひみつ」 上本町

など、他にも入門編から本格的なものまで幅広くご用意しています。

実施教室・対象学年・実験テーマ・定員・実施日時・受講料が異なりますので詳細は右記のQRコードからホームページにてご確認ください。



詳細はこちら

個別指導・各講座の参加ご希望の方は、WEBまたはお電話にてお申し込みください。



WEB申し込み 左記QRコードでユリウスのホームページ内のお申し込みフォームから必要事項をご記入の上お申し込みください。
 (PCの方はホームページ<https://www.julius.co.jp/>からお申し込みいただけます)
 ※ WEB・お電話とも、お席は先着順で確保しますので お早目にご予約ください。

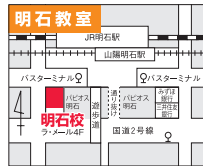


GW 期間中の開講日および授業時間帯について

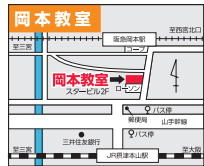
ゴールデンウィーク中の開講日、授業時間帯は、教室により異なります。
 右記のQRコードからユリウスのホームページにてご確認くださいか、
 受講ご希望の教室までお電話にてお確かめください。



姫路教室
 〒670-0962 姫路市南駅前町85
 ☎ 079-286-8705



明石教室
 〒673-0891 明石市大石町1-4-22
 ラーメル4F
 ☎ 078-913-1124



岡本教室
 〒658-0072 神戸市東灘区岡本1-4-22
 岡本スタービル2F
 ☎ 078-436-4500



西宮北口教室
 〒662-0834 兵庫県西宮市南和町2-34
 フルーツパービルB1B
 ☎ 0798-66-9821



天王寺教室
 〒543-0055 大阪市天王寺区恵庭院町8-22
 ニッセイ天王寺ビル3F
 ☎ 06-6770-2177



上本町教室
 〒542-0062 大阪市中央区上本町西5-3-5
 上六ビル7F
 ☎ 06-6764-6777



烏丸教室
 〒604-8153 京都市中央区御町691
 リソな京都ビル4F
 ☎ 075-257-3053



千里中央教室
 〒560-0083 豊中市新千里西町1-1-10
 ディープラフト千里中央1F
 ☎ 06-6836-6239

受付時間 ●平日 14:00～21:00 ●土曜 10:30～19:30 ●日曜 休校

対面式・オンラインとも 個別指導 無料 体験授業 受付中
 (初めての方限定)

50分間の無料体験を実施しています。(予約制・対面式は1対2指導、オンラインはマンツーマン) 詳細はお問い合わせください。

日能研の授業が休講となる期間を上手にを使って
 普段できない復習をしっかりとやろう！

ゴールデンウィーク

集中講座



小学3・4・5年生

対面式 個別指導・オンライン家庭教師とも、
 GW期間中は、お得な特別料金で受講できます。
 詳細は本紙にてご確認ください。

日能研® の個別指導教室



日能研 フラネット
 ユリウス

下のQRコードよりHPにて指導システムや各講座の詳細をご確認いただけます。



ホームページはこちら



集中講座はこちら

日能研®に一番近い個別指導、ユリウスで効率よく復習しよう！

あれ？
前は解けた問題が分からなくなってるぞ？**忘れちゃったかな？**

1対2指導 マンツーマン 対面式 個別指導

教室に通って授業を受けるスタイルです。すぐとりに先生がいるので、**適度な緊張感**の中、集中して勉強を進めることができます。

解き方を忘れていた重要単元や少し練習しておきたいところを**個別指導やオンライン家庭教師**でしっかり補完しよう！

双方向 マンツーマン オンライン家庭教師

自宅が教室になる！**塾に通う時間が必要ないので、効率よく学習を進められます。対面式とほぼ同内容の指導をオンラインで！**

日能研で習ったことを知識として定着させることで成績アップをめざそう！

※対面式個別指導、オンライン家庭教師の詳細は、表紙のQRコードよりホームページをご確認ください。

GW だけの特別料金

期間 (4/29 ~ 5/6) 限定

2回以上の受講なら特別料金で受講できます。

期間中
2回以上で
何回でも！

(オンライン家庭教師は通常1回50分ですが、期間中1回100分で特別料金が適用となります)

対面式 個別指導 (1対2指導コース)		オンライン家庭教師・対面式個別指導 (マンツーマン指導)	
1回 100分授業あたり	特別料金	1回 100分授業あたり	特別料金
3・4年生 7,040円 (税込) のところ	5,720円 (税込) × 受講回数	3・4年生 10,780円 (税込) のところ	8,580円 (税込) × 受講回数
5年生 7,920円 (税込) のところ	6,600円 (税込) × 受講回数	5年生 12,100円 (税込) のところ	9,900円 (税込) × 受講回数

受講単元 (例)	授業内容については、事前にカウンセリングでご相談させていただきます。以下に算数でこの時期にマスターしておきたい単元をあげておきますので、ご参考にさせていただきます。
3年生	四則計算・逆算・魔方陣・面積・チェックテストの直し
4年生	小数の計算・四則混合逆算・植木算・公開模試・育成テストの直し
5年生	分数の計算・約数と公約数・倍数と公倍数・多角形の面積・円とおうぎ形・公開模試・育成テストの直し

※教材は、日能研の「本科テキスト」「栄冠への道」を使用します。(テスト直しは、答案をご持参ください)
※上記以外の単元 (前学年の学習範囲) や科目 (国語・理科) にも対応いたしますので、苦手な分野等ご相談ください。

1日6時間※
面別見ます。

個別指導 ワン!ワン!ワン!

★長時間、ひとりで勉強を続ける自信がない人
★ゴールデンウィークを有効に活用したい人 集合!

※50分ごとの10分休憩を含んだ総時間数

1日に個別指導2コマ (200分)+演習・自習1コマ (100分) の合計300分 (5時間) をユリウスで学習指導します。

演習 (自習) は、本人任せの単なる自習時間ではなく、**教室スタッフよりやるべき課題を与えられます。**
次の授業開始時に、課題の進捗状況をチェックしますので、出しっぱなしの宿題ではありません。

受講例	対面式 個別指導 (1対2指導コース) 1回100分	1日あたりの受講料
ワン!	1コマ (100分) 個別指導	3・4年生 1回 7,040円 × 2回 = 14,080円 (税込) ⇒ 11,440円 (税込) 5年生 1回 7,920円 × 2回 = 15,840円 (税込) ⇒ 13,200円 (税込)
ワン!	1コマ (100分) 演習 (自習)	
ワン!	1コマ (100分) 個別指導	

GW 期間中、学校や日能研がない日は、ユリウスで勉強しましょう!

ゴールデンウィークだけの特別講座で弱点克服!

4年

5年

計算と文章題トレーニング

1対2指導 マンツーマン指導 オンライン家庭教師

確かな得点力はしっかりした土台作りから。

公開模試、育成テストで得点を伸ばすには、**正確に速く解く計算力と典型的な問題パターンの習熟**が必要です。

この講座では

- ① 学年ごとに必要とされる計算力の習得
- ② 様々な文章題・図形の基本パターンの習得
- ③ 計算や文章題に対する苦手意識の払拭

これらをマスターすることで、テストに対する不安をなくし、**本来の実力を点数に反映できるだけの得点力**を身につけることを目指します。

教材	学年ごとに 今まで習った範囲 についてユリウスが特別編集した オリジナル教材 を準備します。		
指導形態	1対2指導・マンツーマン個別指導・オンライン家庭教師 100分授業 × 1~2回 授業日・時間帯は自由に選ぶことができます。(受講回数は、カウンセリング時に決定します)		
対面式 個別指導	1回 (100分) のみ	2回 (100分 × 2回 = 200分) 受講	
受講料	4年生	7,040円 (税込)	7,040円 × 2回 = 14,080円 (税込) ⇒ 11,440円 (税込)
	5年生	7,920円 (税込)	7,920円 × 2回 = 15,840円 (税込) ⇒ 13,200円 (税込)

2回の
受講が
お得です!

※受講回数は、お子さまの学習状況やご要望に合わせて変更できます。(ご相談ください)
※受講日は、ご都合の良い日にち・時間帯をお選びいただけます。 ※対面式マンツーマン・オンライン家庭教師をご希望の方はご相談ください。

5年

読解力集中トレーニング

マンツーマン指導 オンライン家庭教師

正解へのプロセスをていねいに解説します。

きちんと文章を読み取るチカラ (読解力) は、**国語だけでなく他教科すべての根幹**となる重要な基礎学力の一つです。

短い文章をしっかり読むチカラをつけて、そこから徐々に長い文章へ。最終的には、日能研の本科テキストやテストの長い文章を**最後まで集中して読めるようになる**ことが目標です。

単元	指示語、接続語、心情、記述など	教材	ユリウスがお子さまに最適な教材を準備します。	
指導形態	マンツーマン個別指導 100分授業 × 2~4回 授業日・時間帯は自由に選ぶことができます。(受講回数は、カウンセリング時に決定します)			
対面式・オンライン	1回 100分授業	マンツーマンコース	2回あたり	特別料金 (税込)
受講料	小5	通常	12,100円 × 2回 = 24,200円 (税込)	⇒ 19,800円

※受講回数は、お子さまの学習状況やご要望に合わせて変更できます。(ご相談ください)
※受講日は、ご都合の良い日にち・時間帯をお選びいただけます。



日能研®の学習フォローは、ユリウスへお任せください。

算数

差がつく特訓

30名までのクラス授業

集団指導

ユリウスオリジナル教材を使い、合格力を身につける特別講座です。
授業では、育成テストの正答率 40～60%の「**解けそうだが、よく間違う問題**」
を中心に復習していきます。**1日5時間**（300分）の集中授業です！



指導形態 1クラス30名までの集団授業ですが、**3～5名に1名の指導員**がつかます。
受講目安 公開模試の偏差値が45～55ぐらいの6年受験生。

単元	学習内容
和差算・分配算・過不足算 倍数算・相当算・平均・濃度	教材は、本科テキスト・栄冠への道や過去の育成テスト、公開模試から問題を 抜粋した オリジナルテキスト を使用します。 入試でもよく出るパターン問題を演習することで、算数の基礎が身につきます。

受講料 **全2日間 14,300円** (税込) (50分授業×3回×2日間=300分) ※1日のみをご希望の場合はご相談ください。

「差がつく特訓」の開講日時は、教室により異なります。
また「差がつく特訓」は、算数の他に**理科、国語を実施する教室**もございます。
詳細につきましては、右記のQRコードからホームページにてご確認ください。



個別指導・各講座の参加ご希望の方は、WEBまたはお電話にてお申し込みください。



WEB申し込み 左記QRコードでユリウスのホームページ内のお申し込みフォーム
から必要事項をご記入の上お申し込みください。
(PCの方はホームページ<https://www.julius.co.jp/>からお申し込みいただけます)
※WEB・お電話とも、お席は先着順で確保しますので お早目にご予約ください。



GW 期間中の開講日および授業時間帯について

ゴールデンウィーク中の開講日、授業時間帯は、教室により異なります。
右記のQRコードからユリウスのホームページにてご確認ください。
受講ご希望の教室までお電話にてお確かめください。



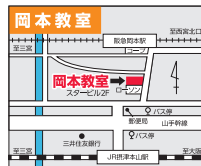
T670-0962 姫路市南駅前85

☎079-286-8705



T673-0891 明石市大明石1-6-22
ラ・メール4F

☎078-913-1124



T658-0072 神戸市東灘区岡本1-8-22
岡本スタービル2F

☎078-436-4500



T662-0834 兵庫県西宮市南総和町2-34
フレッツパークビルB1d

☎0798-66-9821



T543-0055 大阪市天王寺区法蓮院町8-22
ニッセイ天王寺ビル3F

☎06-6770-2177



T542-0062 大阪市中央区上本町西5-3-5
ビルヂャイビル7F

☎06-6764-6777



T604-8153 京都市中京区寺町691
リネオ京都ビル4F

☎075-257-3053



T560-0083 富中市新千里西町11-1-10
ディーズファーム千里中央1F

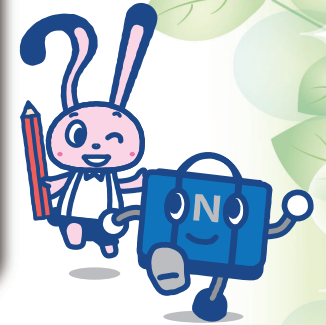
☎06-6836-6239

受付時間 ●平日 14:00～21:00 ●土曜 10:30～19:30 ●日曜 休校

日能研の授業が休講となる期間を上手にを使って 普段できない復習をしっかりとやろう！

ゴールデンウィーク

集中講座



小学6年生

対面式 個別指導・オンライン家庭教師とも、
GW期間中は、お得な特別料金で受講できます。
詳細は本紙にてご確認ください。



下のQRコードよりHPにて指導システムや
各講座の詳細をご確認いただけます。



ホームページはこちら



集中講座はこちら

日能研®に一番近い個別指導、ユリウスで効率よく復習しよう！

あれ？
前は解けた問題が分からなくなってるぞ？**忘れちゃったかな？**

1対2指導 マンツーマン 対面式 個別指導

教室に通って授業を受けるスタイルです。すぐとりに先生がいるので、**適度な緊張感**の中、集中して勉強を進めることができます。

解き方を忘れていた重要単元や少し練習しておきたいところを**個別指導やオンライン家庭教師**でしっかり補完しよう！

双方向 マンツーマン オンライン家庭教師

自宅が教室になる！**塾に通う時間がない**ので、効率よく学習を進められます。**対面式とほぼ同内容**の指導をオンラインで！

日能研で習ったことを知識として定着させることで**成績アップ**をめざそう！

※対面式個別指導、オンライン家庭教師の詳細は、表紙のQRコードよりホームページをご確認ください。

GWだけの特別料金

期間 (4/29 ~ 5/6) 限定
2回以上の受講なら**特別料金**で受講できます。

期間中
2回以上
何回でも！

(オンライン家庭教師は通常1回50分ですが、期間中1回100分で特別料金が適用となります)

対面式 個別指導 (1対2指導コース)		オンライン家庭教師・対面式個別指導 (マンツーマン指導)	
1回 100分授業あたり	特別料金	1回 100分授業あたり	特別料金
6年生 8,800円 (税込) のところ	7,480円 (税込) × 受講回数	6年生 13,420円 (税込) のところ	11,220円 (税込) × 受講回数

受講単元 (例) 授業内容については、事前にカウンセリングでご相談させていただきます。以下に算数でこの時期に**マスターしておきたい単元**をあげておきますので、ご参考になさってください。

倍数と約数	場合の数	規則性 (周期・数列)	和差算・分配算・過不足算
消去算・つるかめ算	相当算	倍数算	仕事算・ニュートン算
濃度の問題	売買の問題	公開模試の直し	育成テストの直し

※教材は、日能研の「本科テキスト」「栄冠への道」を使用します。(テスト直しは、答案をご持参ください)
※上記以外の単元 (前学年の学習範囲) や科目 (国語・理科) にも対応いたしますので、苦手分野等ご相談ください。

1日6時間※
面倒見ます。

個別指導 ワン!ワン!ワン!

- ★ 長時間、ひとりで勉強を続ける自信がない人 **集合!**
- ★ ゴールデンウィークを有効に活用したい人



1日に個別指導2コマ (200分) + 演習・自習1コマ (100分) の合計300分 (5時間) をユリウスで学習指導します。

演習 (自習) は、本人任せの単なる自習時間ではなく、**教室スタッフよりやるべき課題**を与えられます。次の授業開始時に、課題の進捗状況をチェックしますので、出しっぱなしの宿題ではありません。

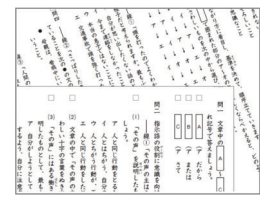
受講例

1コマ (100分) 個別指導	対面式 個別指導 (1対2指導コース)	特別料金
ワン!	1日あたり 1回 (100分) 8,800円 × 2回 = 17,600円 (税込) ⇒	14,960円 (税込)
ワン!	GW 期間中、学校や日能研がない日は、ユリウスで勉強しましょう!	
ワン!		
ワン!		

6年受験生はゴールデンウィークが頑張りどころ！ ユリウスの特訓授業で手応えのある実力アップを！

読解力集中トレーニング

マンツーマン指導
オンライン家庭教師



正解へのプロセスをていねいに解説します。

きちんと文章を読み取るチカラ (読解力) は、**国語だけでなく他教科すべての根幹**となる重要な基礎学力の一つです。

短い文章をしっかり読むチカラをつけて、そこから徐々に長い文章へ。**最終的には、日能研の本科テキストやテストの長い文章を最後まで集中して読めるようになる**ことが目標です。

単元 指示語、接続語、心情、記述など 教材 ユリウスがお子さまに最適な教材を準備します。
指導形態 マンツーマン個別指導 100分授業 × 2~4回 授業日・時間帯は自由に選ぶことができます。
(受講回数は、カウンセリング時に決定します)

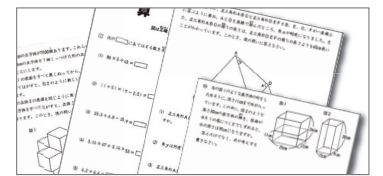
対面式・オンライン	1回 100分授業 マンツーマンコース 2回あたり	特別料金
受講料	小6 通常 13,420円 × 2回 = 26,840円 (税込) ⇒	22,440円 (税込)

公開模試 対策講座

マンツーマン指導
オンライン家庭教師

テストは、どう受けて、どう見返して、どう活用するのか？

公開模試にはテスト範囲がありませんが、ユリウスでは過去のテスト問題を分析し、**予想される出題単元について公開模試と同レベルの問題**をオリジナル教材として開発しました。



この講座では
「入試につながる戦略的なテストの受け方」
を身につけることに主眼を置いています。

授業のポイント

- 問題を**難易度別**に分け、「必須問題」と「捨ててもよい問題」を判別する。
- 「**時間配分**」を意識して「解く順番・優先順位」を考える。
- 成績表や正誤一覧表などの**資料の「読み方」**をマスターする。
- ポイントを押さえた「**テスト直し**」の習慣をつける。
- 間違えた問題の類題演習で苦手意識を残さない。 など

したがって、解き方解説は重要問題のみ実施し、全問は行いません。
(全問題の解説をご希望の方はご相談ください)

指導科目	算数 (1回100分の授業を1回または2回)	受講の目安	日能研公開模試偏差値 45 ~ 50 程度
授業形態	マンツーマン指導 (対面式・オンラインとも)		
受講料	6年生 1回 13,420円 (税込) のところ		11,220円 (税込) × 受講回数

他に「**神大附属対策講座**」「**理科実験教室**」「**ベーシック国語**」等のGW限定特別講座を実施する教室もございます。実施教室・日程は教室により異なりますので、右記のQRコードからホームページにてご確認ください。

