

新

6年

いよいよ受験学年。  
志望校合格に向けて、実力どおりの結果が  
出せる知識と考え方を育てる講習です。

学力別クラス編成

塾にはじめて参加される方は、標準コースをおすすめ  
します。それ以外のコースの受講を希望される  
場合は、クラス分けテストをお受けください。

標準コース	中学受験に備え、単元の基本から徹底指導します。わかりやすい講義と演習・解説によって、確実に力をつけるコースです。	全8日	授業 [80分×4コマ] ×7日 春期講習仕上げテスト ×1日	3科目 or 4科目
栄冠コース	中学受験に備え、応用力の強化に重点を置いた指導を行います。単元の理解をより深め、難問にも取り組める強靱な学力を育てるコースです。			
選抜コース (洛南・東大寺)	洛南・東大寺など、最難関校を志望される方のための特別コースです。特に国語・算数の強化に重点を置いたカリキュラムで、高度な応用力を強化する指導を行います。			

千里中央校・  
烏丸校で  
開講

目標と カリキュラム	国語	論理的に読み、論理的に解く力を身につけよう。 重要語句と文脈に着目する／接続語に着目する／指示語に着目する／段落・構成に着目する／「何を」「どのように」に着目する
	算数	「数論」「文章題」の2分野を集中的に演習し、問題を解く力をつけよう。 数の性質／場合の数／文章題
	理科	知識の整理を中心に、解く力の土台を固めよう。 植物／動物／人体／地層・岩石／音・光／熱
	社会	地理分野の基礎を完成させよう。 日本の地形と自然／農業／水産業／工業／貿易／環境問題

日程	3						4			
	25 月	26 火	27 水	28 木	29 金	30 土	31 日	1 月	2 火	3 水
標準コース									テ	
栄冠コース										
選抜コース									テ	

テ：春期講習仕上げテスト(テスト時間は講習時にお知らせします)

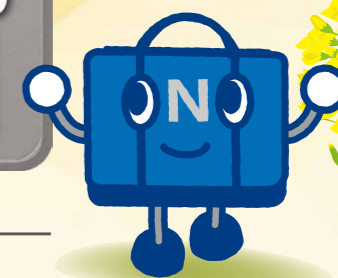
※3科目でお申し込みの方は、社会の授業時間に自習することもできます。

	会費	
	一般生	本科生
標準・栄冠コース		
4科目コース	41,250円	37,950円
3科目コース	37,950円	34,650円
選抜コース		
一般生		
4科目コース	46,200円	42,680円
3科目コース	44,000円	40,480円

日能研の短期集中講習！  
わかる楽しさがキミを大きく変える！

春期講習

2024年



いよいよ新学年！キミの可能性が花開く  
小学新4・5・6年生

お申し込み  
受付中

日能研 茨木校

072 (657) 8955

受付時間 平日 14:00~15:30、16:00~20:00 土曜日 13:00~20:00

休校日 火曜日、日曜日

※電話番号はおかけ間違いのないよう、お願いいたします。

※春期講習期間の受付時間・休校日はHPでご確認ください。



本科生

3月27日(水)に  
口座振替いた  
します。

一般生

まず、webまたはお電話でお申し込みくだ  
さい。指定の振込用紙をお送りいたします。  
詳細は開講日までにご連絡いたします。

一般生の座席は、お申し込み順と  
なりますので、できるだけ早め  
のお申し込みをおすすめいたします。

- ご兄弟(姉妹)でお申し込みの場合は、原則として弟妹会費を半額に割引いたします。
- 講習内容、コースその他につきましては上記教室まで遠慮なくおたずねください。
- 本科生の方で講習を受講されない場合は、お手数ですが教室へお申し出ください。

春期講習を受講される方へ

後日、お渡しする春期講習時間割で、詳しい時間等をご確認ください。

●記載の会費は税込となっております。●会費には 授業料、テキスト・テスト代 が含まれています。



小学生のみの中学受験専門教室 <http://www.nichinoken.co.jp>

日能研各校へのアクセス、日能研の指導システム等につきましてはHPにてご確認ください。

春期講習の  
web申込みはコチラ

日能研にお通いでない方はコチラからのお申し込みが便利です。



日能研での進級時期は2月。

この春休みは、小学校での進級を控えた、いわば現学年の仕上げ期間。

新学年でのスタートを確かなものとするために、各学年の重要ポイントの復習と、

4月以降につながる準備学習を中心に指導、学力と意欲の向上をはかります。

## 春期講習 仕上げテスト

学習範囲の理解度をはかるとともに知識を定着させることをねらって講習最終日に実施するテストです。成績は日能研独自の分析に基づいており、子どもの学習指針としてすぐに役立つものとなっています。

春期講習仕上げテストは、2024年前期本科教室の入室資格も判定いたします。

## 春期講習を受講される方へ

後日、お渡しする春期講習時間割で、詳しい時間等をご確認ください。

●記載の会費は **税込** となっております。●会費には **授業料、テキスト・テスト代** が含まれています。

新

# 4年

4年生から始まる本格的な受験勉強に備え、積み重ねてもくずれない基礎力を築く、受験学力作りの第一歩です。

## 学力別クラス編成

塾にはじめて参加される方は、標準コースをおすすめします。発展コースの受講を希望される場合は、クラス分けテストをお受けください。

標準コース	各科目の基本の定着を目的として、単元の基本から徹底指導する解説主体のコースです。	全5日	授業 [70分×2コマ] ×4日 春期講習仕上げテスト ×1日	国・算・理
発展コース	応用問題の演習と解説を中心に理解を深め、難問にも取り組める強靱な学力を育てるコースです。			

目標とカリキュラム	国語	客観的な「読み」を心がけよう。 物語を読む／説明文を読む
	算数	「計算」の仕方の理解と「文章題」とのつながりを身につけます。 数・量・式の意味と整数の計算1・2
	理科	「なぜ?」を見つけて理科的センスを磨きます。 生物の特ちょうと観察

日程	3						4				
	25月	26火	27水	28木	29金	30土	31日	1月	2火	3水	
標準コース	9:00~11:30										
発展コース										テ	
テ: 春期講習仕上げテスト (テスト時間は講習時にお知らせします)											

会費		
標準・発展コース	一般生	13,200円
	本科生	11,880円

新

# 5年

学習難度がグンと上がり、受験必須単元も続出する5年生。難題に立ち向かう準備として、学力基盤の点検を行う講習です。

## 学力別クラス編成

塾にはじめて参加される方は、標準コースをおすすめします。発展コースの受講を希望される場合は、クラス分けテストをお受けください。

標準コース	各科目の基本の定着を目的として、単元の基本から徹底指導する解説主体のコースです。	全8日	授業 [70分×3コマ] ×7日 春期講習仕上げテスト ×1日	3科目 or 4科目
発展コース	応用問題の演習と解説を中心に理解を深め、難問にも取り組める強靱な学力を育てるコースです。			

目標とカリキュラム	国語	重要語句をとらえる力を養おう。 物語の読解／説明的文章の読解
	算数	問題を解く基礎となる計算力を身につけよう。 小数のかけ算・わり算／約数・倍数／小数と分数／分数のたし算・ひき算
	理科	「覚えること」と「考えること」、理科の土台をまず固めよう。 植物のつくりと働き／動物の体のつくりと働き
	社会	社会の基礎となる地形をマスターしよう。 日本列島とまわりの海／日本の国土／日本の気候

日程	3						4				
	25月	26火	27水	28木	29金	30土	31日	1月	2火	3水	
標準コース	9:00~12:50										
発展コース										テ	
テ: 春期講習仕上げテスト (テスト時間は講習時にお知らせします)											

※3科目でお申し込みの方は、社会の授業時間に自習することもできます。

会費		
	標準コース	
	一般生	本科生
4科目コース	28,600円	26,290円
3科目コース	25,300円	22,990円
	発展コース	
	一般生	本科生
4科目コース	29,700円	27,280円
3科目コース	26,290円	23,870円