

低学年から始める中学受験準備。

Nきっず

プレミアム

4月開講!

小1・小2



難関中学受験とその先を見据えた土台となる

読解力

論理的思考力

自己解決力

の3つのチカラの習得に主眼を置いています。



QRコードより、Nきっずプレミアムの詳細をWebサイトにてご確認ください。

新小1 4月からの開講に先立ち **無料** プレ授業を実施します。(国語・算数 各50分授業)

1 day	姫路 4/3 (水) 17:00~18:50	明石 3/30 (土) 13:30~15:15	上本町 3/30 (土) 13:30~15:20
	天王寺 3/20 (水祝) 14:00~15:50	千里中央 3/30 (土) 14:00~15:50	烏丸 3/30 (土) 13:30~15:20

新小2 1年間の総復習を行います。 **受講料** 13,200円(税込) (国語・算数 各50分授業) × 3日 最終日に確認テストを実施

授業 3日間 + 確認テスト	姫路 授業 3/21 (木) 17:40~19:30 3/28 (木) 4/4 (木) 13:30~15:20 テスト 4/4 (木) 16:00~17:00
	明石 授業 3/27 (水)~29 (金) 13:30~15:15 テスト 3/29 (金) 15:25~16:15
	岡本 授業 3/27 (水)~29 (金) 13:30~15:20 テスト 3/30 (土) 13:30~14:20
	西宮北口 授業 3/30 (土) 4/1 (月) 2 (火) 13:30~15:20 テスト 4/6 (土) 13:30~14:20
	上本町 授業 3/27 (水)~29 (金) 13:30~15:20 テスト 3/29 (金) 15:30~16:20
	天王寺 授業 3/25 (月)~27 (水) 13:30~15:20 テスト 3/28 (木) 13:30~14:20
	烏丸 授業 3/27 (水)~29 (金) 13:30~15:20 テスト 3/30 (土) 13:30~14:20



2年次から編入をお考えの方はぜひ受講してください。

個別指導・各講座の参加ご希望の方は、WEBまたはお電話にてお申し込みください。



お申込みはこちら。

左記のQRコードからユリウスのホームページ内のお申し込みフォームにお進みいただき、必要事項をご記入の上お申し込みください。

(PCの方はホームページ<https://www.julius.co.jp/>からお申し込みいただけます)

※ WEB・お電話とも、お席は先着順で確保しますのでお早目にご予約ください。

自習スペースを無料開放!

個別指導を受講される方は、春期講習の期間中、自習室を自由に使えますので、空き時間などご利用ください。

受講特典

引き続き4月よりご入室の方にはお得な割引制度があります。

入室料 11,000円(税込)を免除

対面式、オンラインとも

個別指導 **無料** 体験授業 **今だけ! 100分**

初めての方限定 通常50分のところ、たっぷり100分間の無料体験を実施しています。(3/24まで)

個別指導に関するお問い合わせ・お申し込みは、ユリウス各教室までお願いします。

姫路教室 ☎ 079-286-8705	明石教室 ☎ 078-913-1124	ユリウスHP
岡本教室 ☎ 078-436-4500	西宮北口教室 ☎ 0798-66-9821	
天王寺教室 ☎ 06-6770-2177	上本町教室 ☎ 06-6764-6777	
烏丸教室 ☎ 075-257-3053	千里中央教室 ☎ 06-6836-6239	

100点満点の春休み!

春期講習

個別指導



日能研の春期講習には、ユリウスの個別指導との併用が効果的です。

日能研グループの個別指導教室



日能研フナネット
ユリウス



春期講習の詳細はこちら。



お申込みはこちら。

日能研で習ったことを知識として定着させて成績アップをめざそう！

あれ？
前は解けた問題が分からなくなっているぞ？忘れちゃったかな？



解き方を忘れていた重要な単元や少し練習しておきたいところを個別指導やオンライン家庭教師でしっかり補完しよう！

日能研で習ったことを知識として定着させることで、成績アップをめざそう！

1対2指導 マンツーマン 対面式 個別指導

疑問に思ったことをすぐ質問できる環境はもちろんのこと、先生がすぐ近くにいることで緊張感のある雰囲気の中で集中して勉強することができます。

個別指導の詳細はこちらのQRコードから。



双方向通信 マンツーマン オンライン家庭教師

双方向通信なので、動画を一方的に見る授業ではなく、分からないところはその場で先生に質問することができ、「ただ説明を聞いて終わり」という授業ではありません。

オンラインの詳細はこちらのQRコードから。



選べる授業時間帯

3/25月～4/6土
3/31(日)は休校日です

- ①10:30～12:20
または10:00～11:50
- ②12:30～14:20
- ③13:30～15:20
- ④14:30～16:20
- ⑤16:30～18:20



この中から自由に選べます。
※教室により異なる場合がございます。
上のQRコードからご確認ください。

日能研の個別指導、ユリウスでは

- 1科目1回から受講できます。
- 国算理社の全科目に対応します。
- 一人ひとりに最適なカリキュラム
- 日能研と同じ解き方で指導します。

対面式 個別指導 受講料 (税込)				オンライン 家庭教師 受講料 (税込)		
時間	学年	1対2指導コース	マンツーマンコース	時間	学年	マンツーマンコース
100分あたり	新小1～5	6,050円	9,075円	50分あたり	新小1～5	5,225円
	新小6	6,600円	9,900円		新小6	5,775円

※ 1回の授業時間は、対面式が100分単位、オンラインが50分単位です。
※ 対面式・オンラインとも、受講料は上記金額×受講回数です。※ 受講回数は、受講前のカウンセリングで決定します。
※ 上記の金額は、1～2回などの短期受講の料金です。4月以降、引き続き受講する場合は料金が変わります。

新小4 対面式 個別指導 新小5 オンライン家庭教師 新小6

単元別 ピンポイント特訓

前学年～3月に習った範囲で、特につまずきやすい単元を集中特訓します。
4月からの新学年スタートに備えて、今のうちにレベルアップを目指しましょう！

新小6 算数 数の性質

数列・周期算・公約数・公倍数の利用

新小6 算数 速さ

旅人算・進行グラフ・通過算・時計算

新小5 算数 整数の性質

約数と倍数・公約数と公倍数

新小6 算数 文章題

和差・分配・消去・つるかめ・過不足算

新小6 理科 水溶液

溶解度・気体の発生・中和反応

新小5 算数 文章題

和差分配・差集め・倍数算・つるかめ算

新小6 算数 平面図形と比

底辺比・相似比と面積比

新小6 理科 電流

まめ電球の明るさ・磁界・電磁石

新小4 算数 文章題

和差算・分配算・つるかめ算・植木算

※これらの他の単元にも対応します。
他にご希望の単元がございましたらご相談ください。

【使用する教材につきまして】

日能研の「本科テキスト」や「栄冠への道」を中心に使用します。

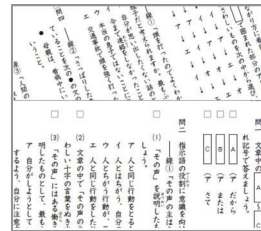
1講座の受講回数の目安は、対面式 100分授業×2回 オンライン 50分授業×4回です。

対面式 個別指導	新小4・5	特別料金	11,000円 (税込)	オンライン家庭教師	新小4・5	特別料金	17,600円 (税込)
1対2指導 (100分×2回)	新小6	特別料金	12,100円 (税込)	マンツーマン指導 (50分×4回)	新小6	特別料金	19,800円 (税込)

※お子様の習熟度により受講回数は前後します。対面式マンツーマン指導の料金はお問い合わせください。(複数講座の受講可)

新小5 対面式 個別指導 新小6 オンライン家庭教師

読解力強化集中プログラム



正解へのプロセスをていねいに解説します。

きちんと文章を読み取るチカラ（読解力）は、国語だけでなく他教科すべての根幹となる重要な基礎学力の一つです。

本講座では、お子さまの学力に合った問題をご用意し、問題を解いた後「なぜその答えになるのか」「どこをどう修正すれば正解になるのか」をマンツーマン（先生1人に生徒1人のみ）でトコトン指導します。

短い文章をしっかり読むチカラをつけて、そこから徐々に長い文章へ。
最終的には、日能研の本科テキストやテストの長い文章を最後まで集中して読めるようになることが目標です。

単元	指示語、接続語、心情、記述など	教材	ユリウスがお子さまに最適な教材を準備します。
指導形態	マンツーマン個別指導	100分授業×2～3回	(カウンセリング時に決定)
受講料	対面式 個別指導	マンツーマン100分×2回の場合	新小5 特別料金 16,500円 (税込) 新小6 特別料金 18,150円 (税込)

新小5 対面式 個別指導 新小6 オンライン家庭教師

公開模試 対策講座



テストは、どう受けて、どう見返して、どう活用するのか？

公開模試にはテスト範囲がありませんが、ユリウスでは過去のテスト問題を分析し、予想される出題単元について公開模試と同レベルの問題をオリジナル教材として開発しました。

この講座では「入試につながる戦略的なテストの受け方」を身につけることに主眼を置いています。

授業のポイント

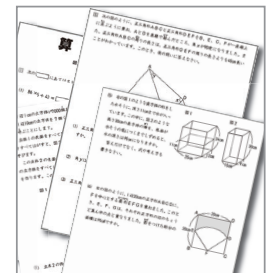
- 問題を難易度別に分け、「必須問題」と「捨ててもよい問題」を判別する。
- 「時間配分」を意識して「解く順番・優先順位」を考える。
- 成績表や正誤一覧表などの資料の「読み方」をマスターする。
- ポイントを押さえた「テスト直し」の習慣をつける。
- 間違えた問題の類題演習で苦手意識を残さない。 など

したがって、解き方解説は重要問題のみ実施し、全問は行いません。
(全問題の解説をご希望の方はご相談ください)

受講の目安 日能研公開模試偏差値 45～50程度

指導形態 マンツーマン個別指導 100分授業×1～2回 (カウンセリング時に決定)

受講料 対面式 個別指導 マンツーマン100分×1回の場合 新小5 特別料金 8,250円 (税込) 新小6 特別料金 9,075円 (税込)



日能研グループのユリウスだからこそできる講座です。